

【研究シーズテーマ】

社会の変化による多様なニーズに対応したリノベーション 「デザインの力で新しい価値を創造します」

 環境学部 建築デザイン学科 教授 **平田 欽也**

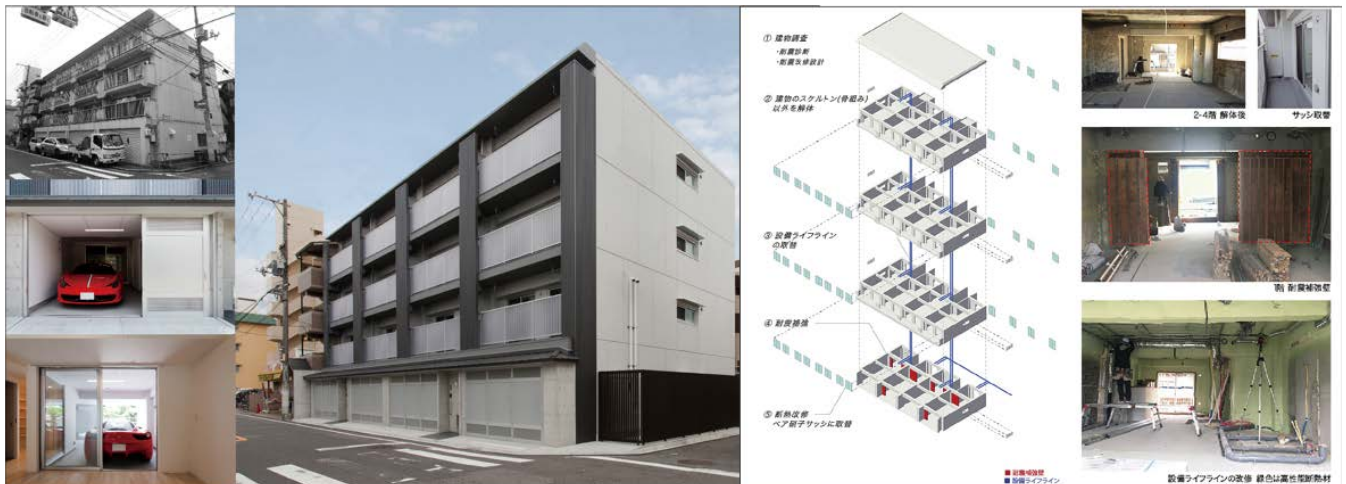

複合領域

Keyword

リノベーション/スケルトン再生/長寿命化/環境負荷の低減


【研究シーズの概要】

既存建物をスケルトン状態(骨組みだけ残す)にして、必要に応じて耐震補強を施し、断熱改修や設備ライフラインを刷新、そして現代の多様なニーズに対応した空間へとリノベーションします。建物が長寿命化することで環境負荷も低減できます。築38年の賃貸集合住宅をまるごと再生し、新築と変わらない安心・安全・快適な、ガレージハウスのあるデザインマンションに生まれ変わることに成功しました。



【新規性・独自性・従来研究(技術)と比べての優位性】

- 新築と比べて、短期間・低コストで実現できます。
- 建て替えと比べて、環境負荷を軽減することができます。
- 建物全体の意匠性を重視し、空間提案により建築の価値を高めます。

【産業界での展開・用途】

- 使われていない建築の有効活用
- シャッター商店街や地域の活性化
- 空き家対策・再生

連絡・問合せ先

広島工業大学 研究支援機構 〒731-5193 広島市佐伯区三宅2-1-1
 (事務窓口: 研究・地域連携支援部) TEL:082-921-4222 FAX:082-921-8963
 URL <https://www.it-hiroshima.ac.jp/for-research/office/> E-mail kyo-kiko@it-hiroshima.ac.jp