



支援制度が充実!

入試の成績で学費の一部が免除に!

新1年次生を対象に、入学者選抜の成績に応じて学費の一部を免除または給付します。選考方法は簡単明瞭で実力勝負。選考基準を満たした全員に適用します。



NEW

[理工系女子]のあなたへ

女性エンジニア育成奨励金

年額 | **500,000円** 給付

▷1年次生 **給付**

✓対象入試 学校推薦型選抜(女子特別選抜)

✓選考基準 学科またはコース内の入試得点率上位3位

国公立併願のあなたへ

入試特待生I ▷1~4年次生 **減免**

✓対象入試 一般選抜(A) / 共通テスト利用選抜(A)

✓選考基準 入試得点率が80%以上

最大**5年間減免!**
国公立大学並みの学費で学べる!

年額 | **1,000,000円** 免除

※入学後5年間(大学院1年次まで)が対象です。継続には条件があります。

チャンスを多くトライしたいあなたへ

入試特待生II ▷1年次生 **減免**

✓対象入試 一般選抜(A)(B・3教科型) / 共通テスト利用選抜(A)(B)

✓選考基準 入試得点率が70%以上

年額 | **500,000円** 免除

早期合格を勝ち取りたいあなたへ

入試特待生III ▷1年次生 **減免**

✓対象入試 学校推薦型選抜(公募制)前期、(公募制)後期、(女子特別選抜)

✓選考基準 入試得点率が60%以上

年額 | **250,000円** 免除

あなたにもチャンス!

対象入試の入学検定料無料
(共通テスト利用選抜を除く)

【学校推薦型選抜(指定校制)】合格者は、
入試特待生I・II・IIIにチャレンジ可能!*

※合格した学科またはコースのみ受験が可能です。

オープンキャンパスで「対策相談コーナー」設置予定!

学びたい意思を評価されたいあなたへ

学修奨励金 ▷1年次生 **給付**

年額 | **250,000円** 給付

✓対象入試 総合型選抜(学科課題型)

✓選考基準 学科またはコース内の入試得点率が1位

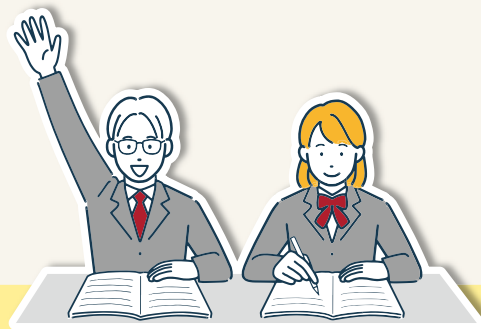
✓対象入試 総合型選抜(自己推薦型)

✓選考基準 入試得点率 上位10位



入学後も! まだまだチャレンジできます。

入試の成績で決まる特待生以外にも、
入学金や学費の一部を免除するさまざまな制度が整っています。



「成績」を基準とする支援

成績優秀者奨学金制度

年額 **400,000円** 給付

▷ 2～4年次生 **給付**

前年度1年間のGPA^{※1}の順位がトップになると、
学科またはコースの推薦などを経て給付されます。

「人間力^{※2}」を基準とする支援

特待生制度 ▷ 2～4年次生

減免

A

一定の基準を満たし、前年度1年間のGPAが3.5以上、もしくは学科
またはコース内学年GPA順位が上位5%以内の学生が対象です。

年間
授業料等 **<半額>** 免除

B

一定の基準を満たし、前年度1年間の学科またはコース内
学年GPA順位が上位10%以内の学生が対象です。

年額 **200,000円** 免除

※1 GPA (Grade Point Average)は履修科目の成績平均値です。

※2 人間力は「社会を構成し運営するとともに、自立した一人の人間として力強く生きていくための総合的な力」のことです。

「親子」で進学した方への減免

卒業生子女入学金減免制度 **減免**

広島工業大学卒業生子女が本学へ入学した場合、入学金の半額を
免除する制度です(学園内附属校からの入学者を除く)。

入学金 **125,000円** 免除

「兄弟・姉妹」が同時に 在学している場合の減免

兄弟姉妹同時在学者授業料等減免制度 **減免**

広島工業大学(大学院を含む)に兄弟姉妹が同時に在学している場合、
どちらか高額な方の授業料等を半額免除する制度です。

年間
授業料等 **<半額>** 免除

※減免対象者の在学している学科等により、減免額は異なる場合があります。

経済的な理由で学ぶことが困難な学生への支援

▷ 全学年 **給付**

(公財)鶴虎太郎奨学会奨学金

学業優秀・品行方正でありながら学費の支弁が
困難な学生が対象。

支援
①

月額 **10,000円** 給付

広島工業大学同窓会奨学金

広島工業大学に在学し、学費の支弁が困難な学生が対象。

支援
②

年額 **120,000円** 給付

これらの制度および表面の奨学金制度は重複受給できません(卒業生子女入学金減免制度・兄弟姉妹同時在学者授業料等減免制度を除く)。
詳細は大学公式Webサイトでご確認ください。



未来の、その先をつくる。
広島工業大学

工学部 | 情報学部 | 環境学部 | 大学院
〒731-5193 広島市佐伯区三宅2-1-1 TEL:082-921-3121(代表)



2024H004