

AnyConnect(SSL-VPN) 接続手順書

【Windows 8.1 版】

1 .AnyConnectダウンロード方法

① 以下のURLにアクセス

<https://vpn.cc.it-hiroshima.ac.jp/>

② HITNETアカウントのユーザ名、パスワードでログイン

CISCO SSL VPN Service

Login

Please enter your username and password

USERNAME:

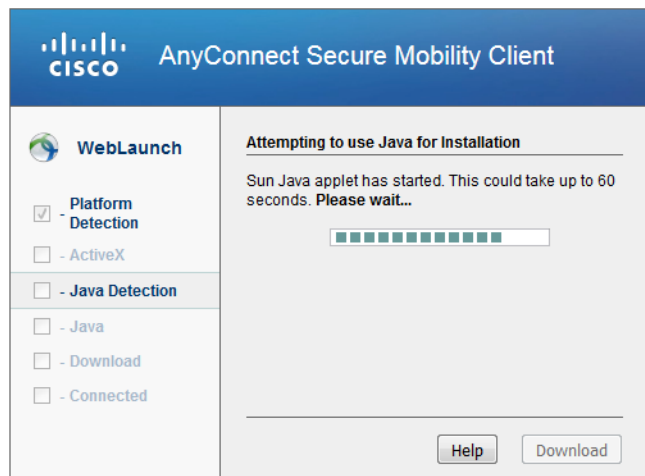
PASSWORD:

Login

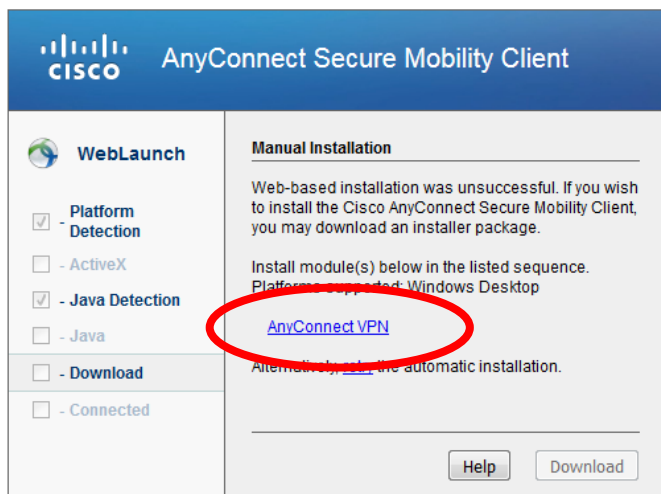
HITNETアカウントのユーザ名、
パスワードでログイン

1. AnyConnectダウンロード方法

③ 約1分待つ



④ AnyConnect VPNをクリックすると、ダウンロードされます



2.AnyConnectインストール方法

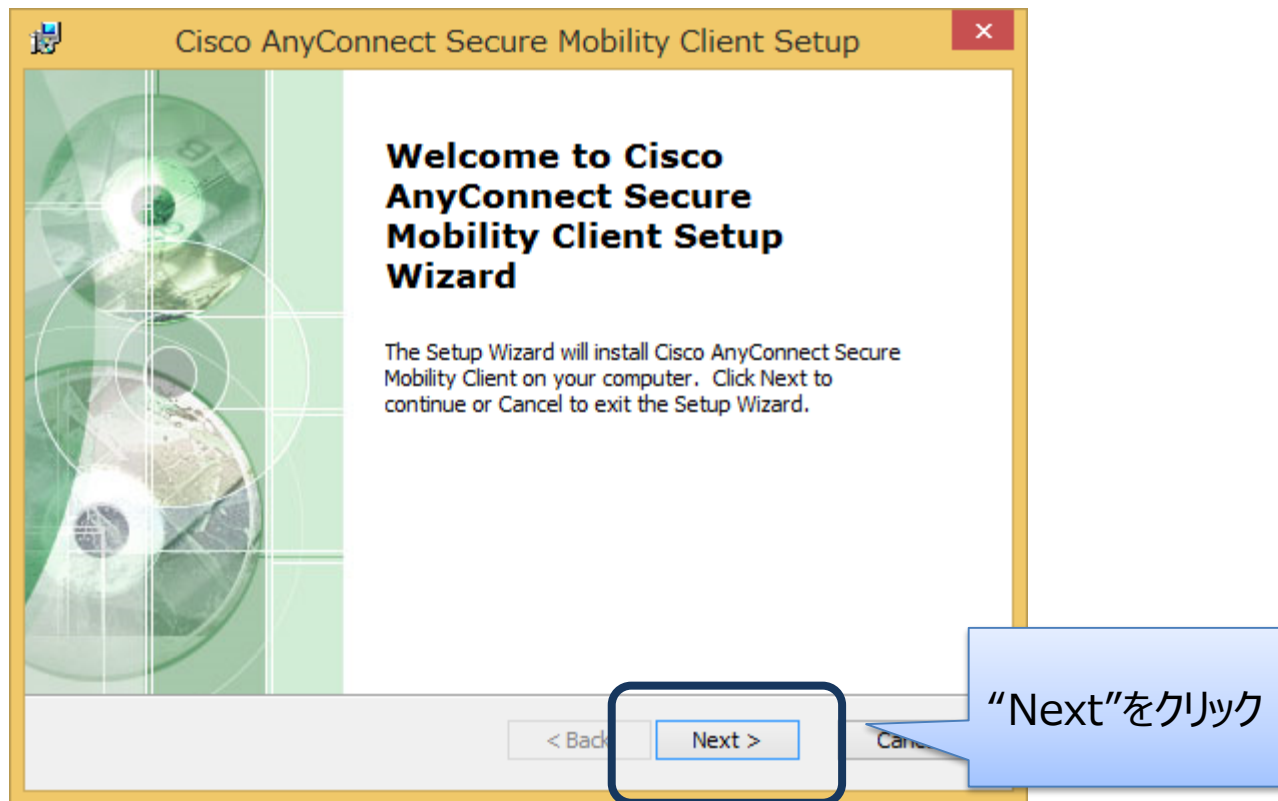
- ①AnyConnectのインストールプログラムをデスクトップなどにコピーし、起動します。



anyconnect-win
-4.2.00096-web
-deploy-k9.exe

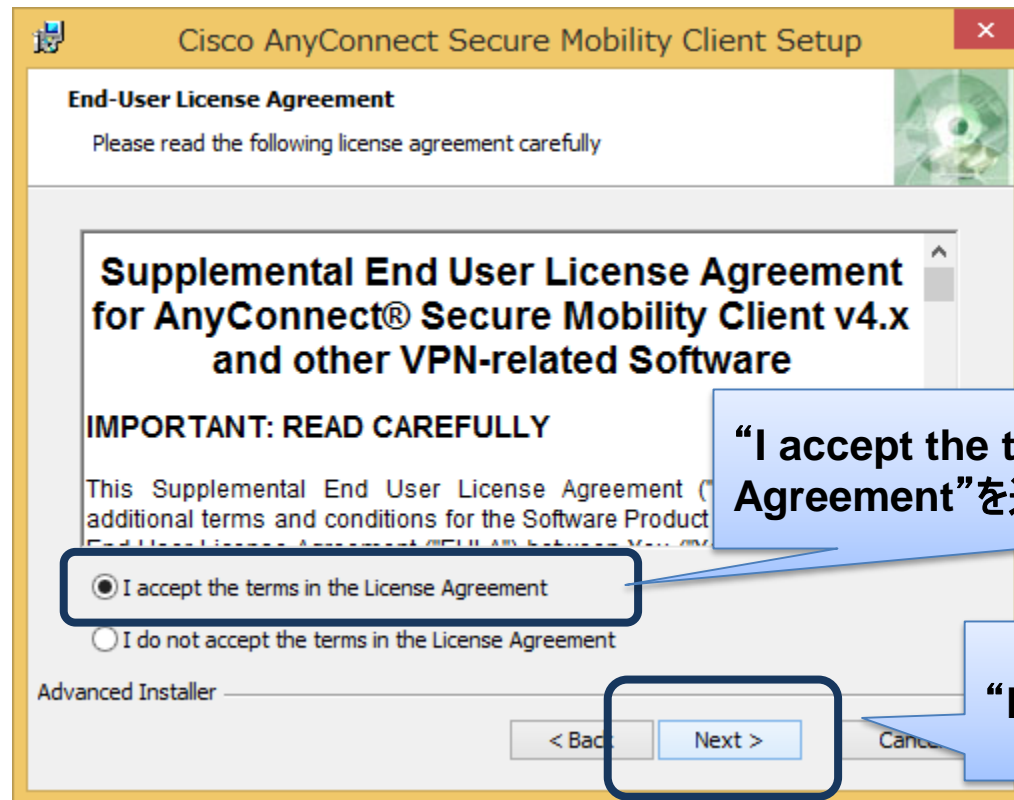
2.AnyConnectインストール方法

- ② インストールプログラムが起動されると、以下の画面が表示されます。
“Next”をクリックします。



2.AnyConnectインストール方法

- ③End-User License Agreement画面で“I accept the terms in the License Agreement”を選択し、“Next”をクリックします。

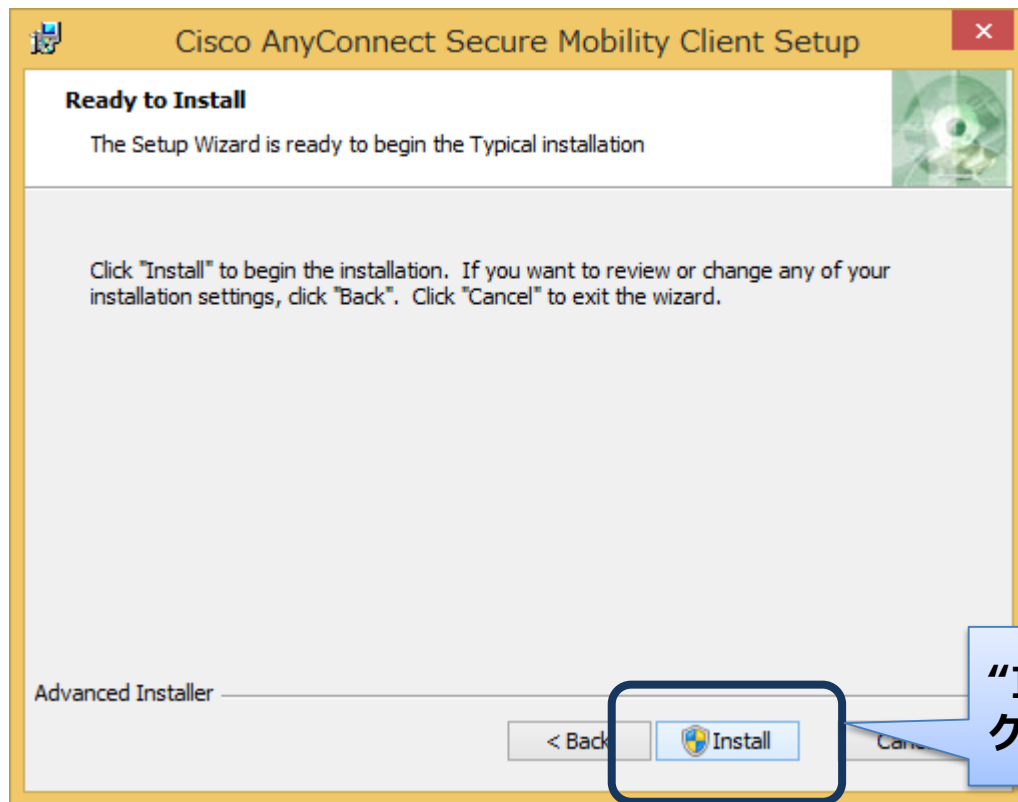


“I accept the terms in the License Agreement”を選択

“Next”をクリック

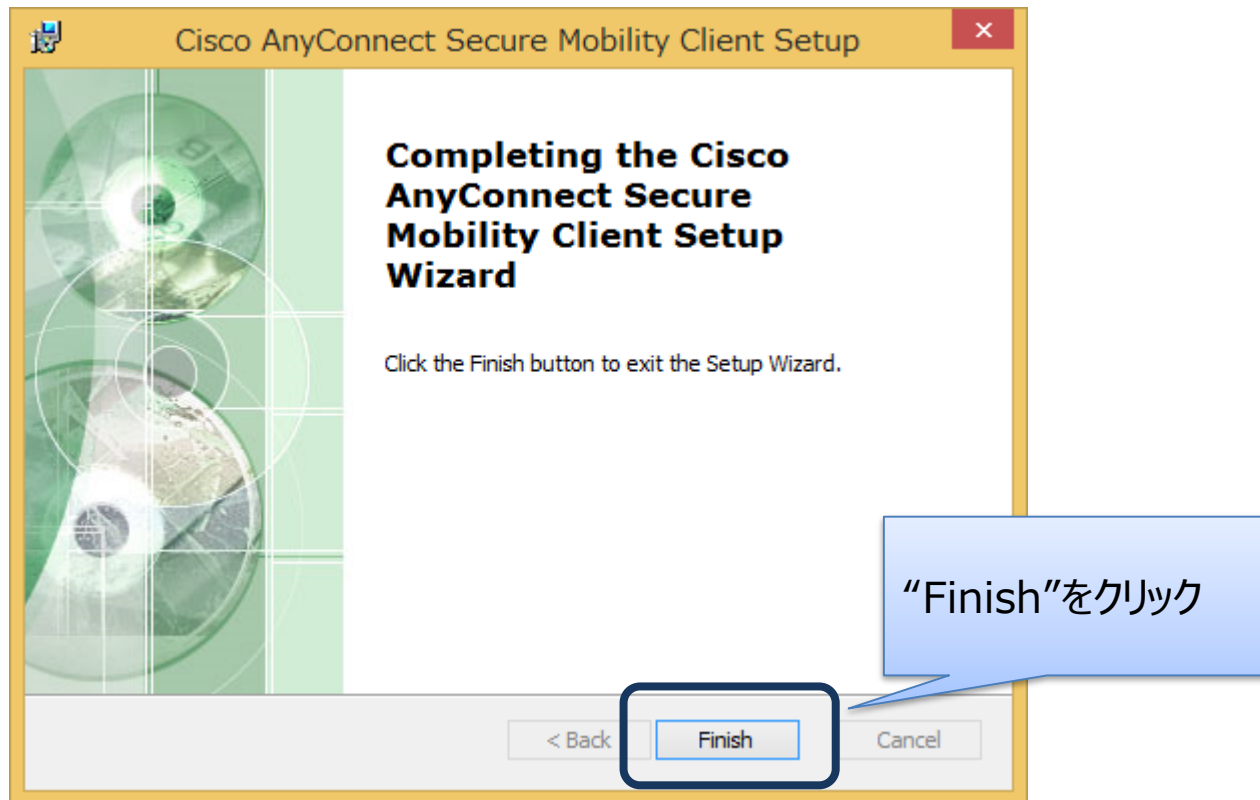
2.AnyConnectインストール方法

④“Install”をクリックします。



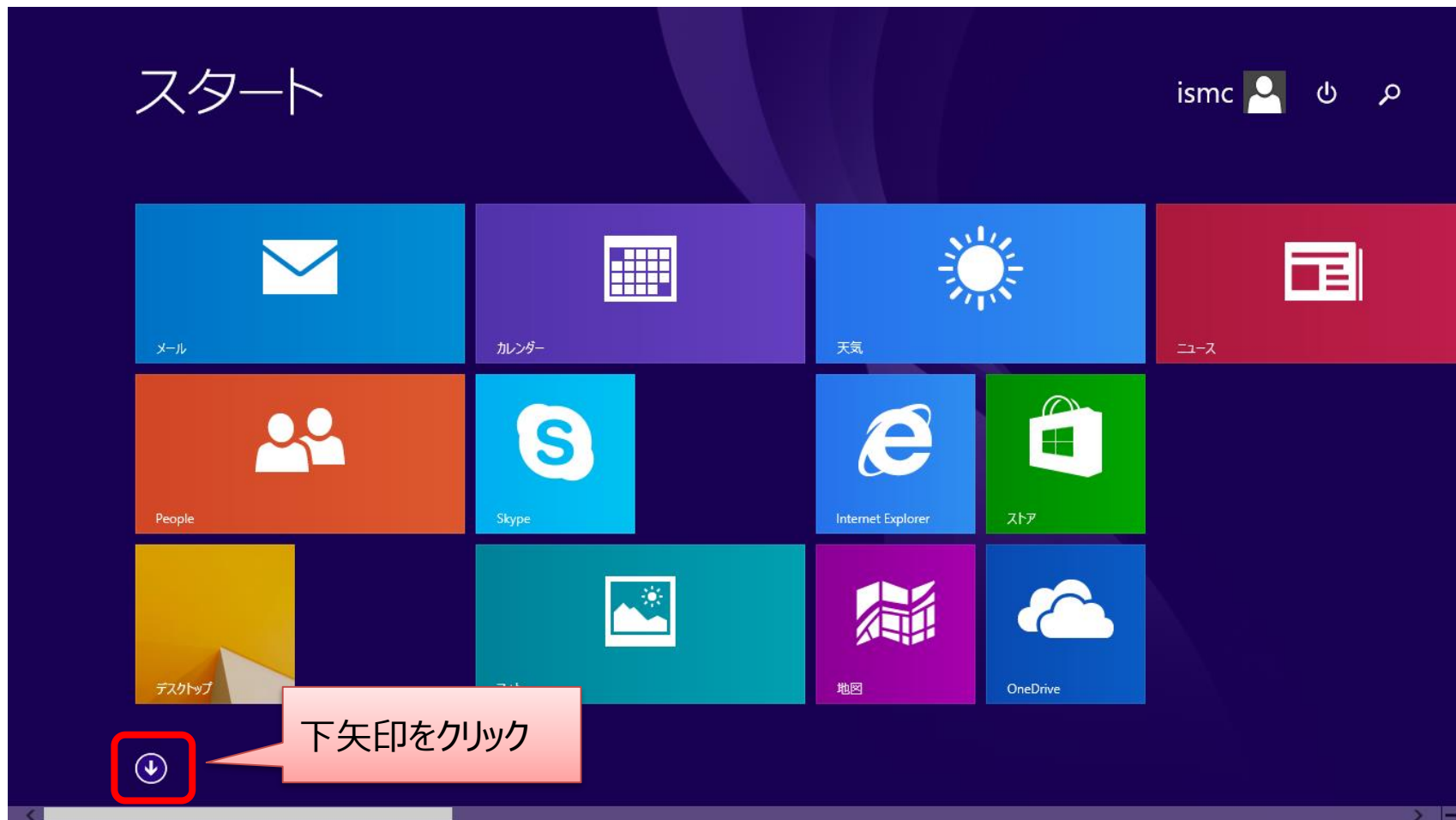
2.AnyConnectインストール方法

- ⑤インストール終了後、以下の画面が表示されます。“Finish”をクリックし、インストールを完了します。
インストール完了後、端末再起動を行います。



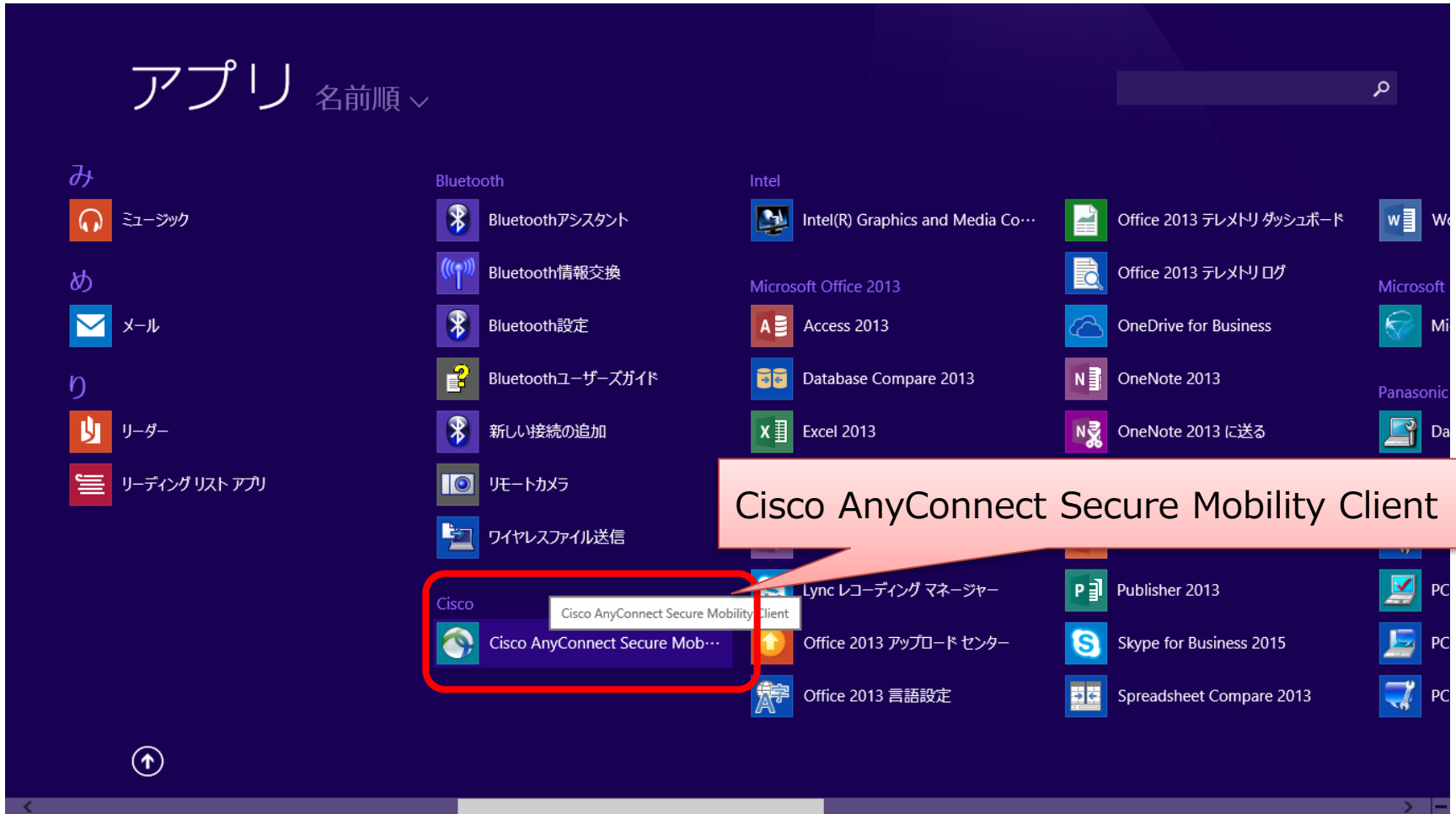
3.SSL-VPN接続手順

①スタートメニューにて下矢印をクリックします。



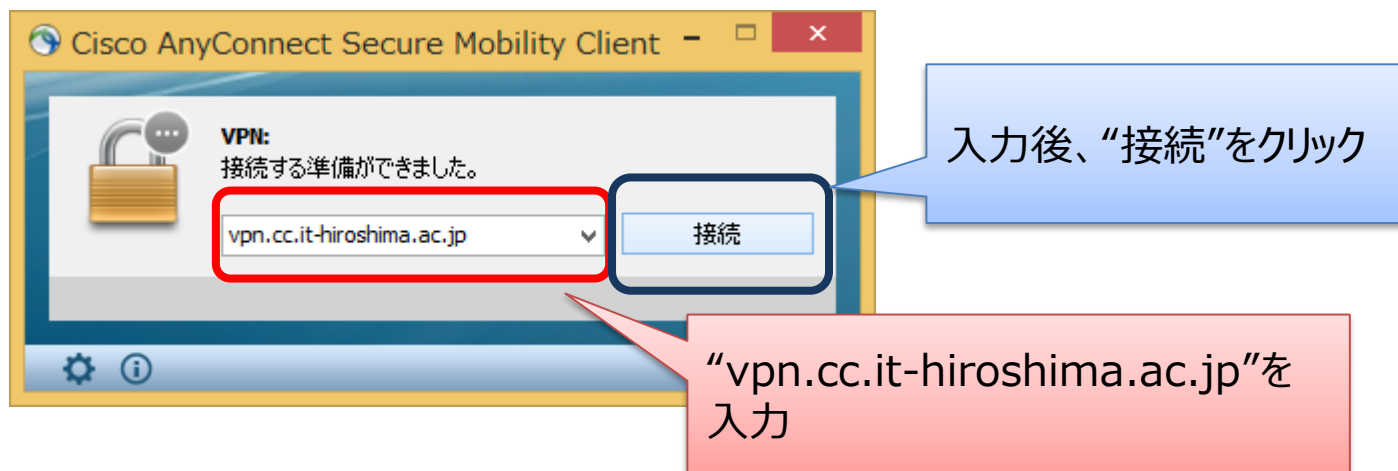
3.SSL-VPN接続手順

②アプリ一覧画面にて右方向にスクロールし、“Cisco AnyConnect Secure Mobility Client”をクリックし、起動します。



3.SSL-VPN接続手順

- ③AnyConnect起動後、接続先の入力画面が表示されます。
“vpn.cc.it-hiroshima.ac.jp”と入力し、“接続”をクリックします。



3.SSL-VPN接続手順

- ④接続に成功すると、ユーザ名とパスワードの入力を求められます。
“ユーザ名”と“パスワード”にHITNETアカウントを入力して、“OK”をクリックします。



3.SSL-VPN接続手順

- ⑤ SSL-VPN接続が成功すると、Windowsの通知領域のAnyConnectアイコンに鍵マークが表示されます。

